

## pentahotel prague factsheet

Sokolovska 112  
CZ-186 00 Prague  
Czech Republic  
Tel +420 222 332 800  
Fax +420 224 812 681  
info.prague@pentahotels.com

### VÝBORNÉ KONFERENCE – VYNIKAJÍCÍ NOCLEH GREAT CONFERENCES – GREAT NIGHT'S STAY

My z pentahotels si přejeme, aby si hosté užili svůj pobyt ve správném prostředí – nezáleží přitom, jestli se zrovna účastní konference nebo si někam odběhnou. Design všech našich hotelů vypracoval Matteo Thun. Nabízíme velkoplošnou obrazovku se satelitními programy (včetně fotbalové ligy) a WLAN připojení za dobré ceny. Tím vším se postaráme o ideální prostředí pro odpočinek po náročném dnu. Odpočatí hosté přeci jen mají lepší přínos pro probíhající konferenci.

At pentahotels we want our guests to enjoy just the right ambience – whether they're in or out of their conference. All our hotel rooms are designed by Matteo Thun and feature a large flatscreen TV with complimentary Pay-TV (including football league) and WLAN connection at a great price. They're the ideal place to unwind after an eventful day. After all, relaxed guests make for a better conference.



Uvedené ceny jsou předmětem dostupnosti aktuální nabídky a mohou se lišit dle sezóny a počtu rezervací. Naše penta balíčky služeb lze rezervovat již pro 10 účastníků a více. Všechny uvedené ceny se rozumí včetně DPH a servisní přírůžky.

The prices listed are subject to availability, and may vary depending on the time of year and number of bookings. Rates are applicable to a minimum of 10 persons. All prices listed include VAT and a service charge. In the event of a rise in the statutory VAT rate, the prices will be adjusted accordingly. The above-mentioned conditions will cease to apply following the issue of any new price list. Subject to change without notice.



Sokolovska 112  
CZ-186 00 Prague  
Czech Republic  
Tel +420 222 332 800  
Fax +420 224 812 681  
info.prague@pentahotels.com

## pentahotel prague factsheet

### OSOBNÍ PŘÍSTUP BĚHEM KONFERENCE A PERSONAL APPROACH TO CONFERENCES

Pokud je něco, v čem skutečně vynikáme, tak jsou to právě konference. Na rozdíl od ostatních hotelů, kde se všem hostům poskytují běžné a standardní služby, jsme hrdi na náš osobní přístup ke každému hostu zvlášť, abychom se ujistili, že se u nás cítí skutečně jako doma. K dispozici máme několik velmi dobře vybavených konferenčních místností a jsme si jisti, že u nás najdete přesně to, co hledáte.

If there's one thing we excel in, it's conferences. While other hotels provide a generic, standardized service to all their guests, we pride ourselves on treating each individual with a personal touch and ensuring they feel completely at home. We have various well-equipped conference rooms for you to choose from, so there is sure to be one that meets your requirements.

### BALÍČEK PENTA DAY DELEGATE PACKAGE "PENTA" JIŽ OD CZK 975.00 / FROM €39.00

Pronájem konferenční místnosti včetně požadovaného rozmístění

Main meeting room rental

Dopolední kávová přestávka

Relaxing morning break

Oběd formou rychlého poledního menu

Quick-Lunch

Odpolední kávová přestávka

Relaxing afternoon break

Základní technické vybavení (konferenční kufřík, flipchart, korková nástěnka, bloky a psací potřeby, plátno)

Equipment (conference kit, flipchart, pinboard, notepads & pencils, screen)

Neomezená konzumace minerální vody v konferenční místnosti a během oběda

Unlimited mineral water in the main meeting room and during lunch

### BALÍČEK PENTA PLUS DAY DELEGATE PACKAGE "PENTA PLUS" JIŽ OD Kč 1.225.00 / FROM €49.00

Pronájem konferenční místnosti včetně požadovaného rozmístění

Main meeting room rental

Dopolední kávová přestávka

Relaxing morning break

Oběd formou 3-chodového menu nebo bufetu s výběrem tří hlavních chodů

3 course lunch menue or lunch buffet\* with 3 maincourses available

Odpolední kávová přestávka

Relaxing afternoon break

Základní technické vybavení (konferenční kufřík, flipchart, korková nástěnka, bloky a psací potřeby, plátno)

Equipment (conference kit, flipchart, pinboard, notepads & pencils, screen)

Neomezená konzumace minerální vody a džusů v konferenční místnosti a během oběda

Unlimited mineral water and fruit juices in the main meeting room and during lunch

Neomezená konzumace nealkoholických nápojů během kávových přestávek a oběda

Unlimited soft drinks during lunch and breaks

LCD projektor

LCD projector

Laserové ukazovátka

Laserpointer

\* Od 30 osob. / from 30 persons

PENTAHOTELS.COM



Factsheet

pentahotel  
prague







Sokolovska 112  
 CZ-186 00 Prague  
 Czech Republic  
 Tel +420 222 332 800  
 Fax +420 224 812 681  
 info.prague@pentahotels.com

# pentahotel prague factsheet

## UŽIJTE SI VÍČ RELAXACE V PRAZE MEET MORE RELAXATION IN PRAGUE

Vítejte v pentahotel Prague! Pro obchodní jednání až po významné akce poskytujeme komplexní služby a profesionální vybavení. Pomocí tohoto přehledu máte možnost hlouběji posoudit úroveň naší práce. Avšak pro nás je také velmi důležité si s Vámi popovídat. Zastavte se proto u nás na slovíčko.

Welcome to pentahotel Prague! We provide comprehensive service and professional equipment for meetings up to major events. This factsheet will give you an overview of what great facilities we have, but it is also very important for us to talk to you. So why not just pop in for a chat?



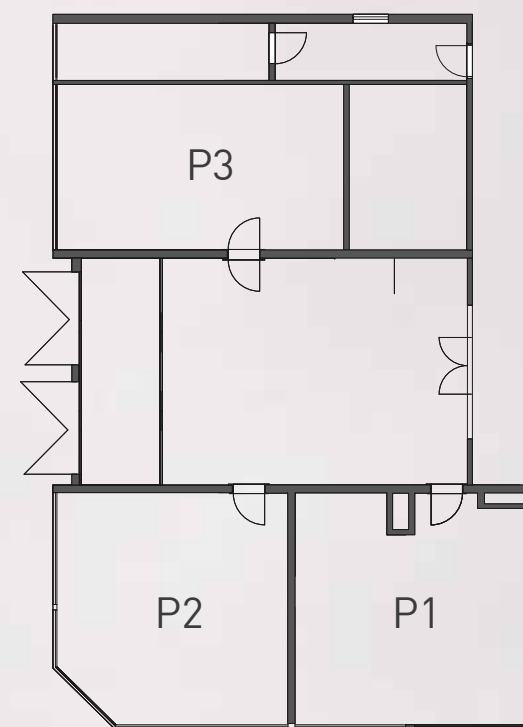
### PENTAFACTS PRAGUE

227 pokojů / 227 rooms  
 6 konferenčních místností / pro 200 osob / 6 conference rooms / 200 people  
 Parkovací stání až pro 51 aut / 51 parking spaces  
 Pentalounge 24 h open  
 WLAN (5.50 EURO/24 h)  
 Gym  
 Satelitní TV zdarma / free Pay-TV  
 Billiard a Sony PlayStation zdarma / free billiard & Sony PlayStation

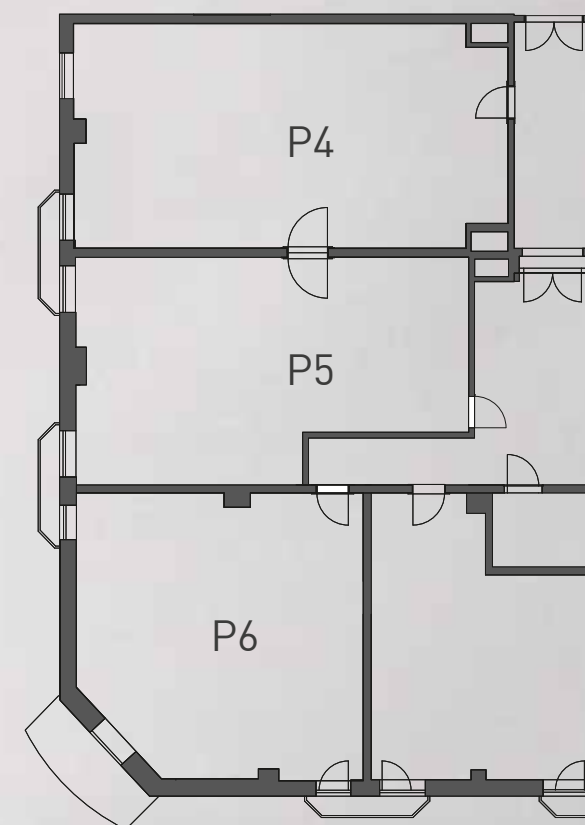
### LOCATION

Letiště Václava Havla Praha / Václav Havel Airport Prague 16 km (PRG)  
 Hlavní nádraží 3 km / central station 3 km  
 Historické centrum 2 km / Historical city centre 2 km

Prizemí / Ground floor



1. patro / 1<sup>st</sup> floor



	P1	P2	P3	P4	P5	P6
Rozloha / Size	34 m <sup>2</sup>	34 m <sup>2</sup>	31 m <sup>2</sup>	63 m <sup>2</sup>	53 m <sup>2</sup>	51 m <sup>2</sup>
Šířka / Width	6 m	6 m	4,8 m	6 m	6 m	7,5 m
Délka / Length	6 m	6 m	6,5 m	11 m	10 m	7 m
Výška / Height	3,5 m	3,5 m	3,5 m	2,5 m	2,5 m	2,5 m
Škola / School	18 os. / pers.	18 os. / pers.	18 os. / pers.	57 os. / pers.	42 os. / pers.	33 os. / pers.
Divadlo / Theatre	32 os. / pers.	32 os. / pers.	28 os. / pers.	74 os. / pers.	54 os. / pers.	48 os. / pers.
Blok / Boardroom	18 os. / pers.	18 os. / pers.	24 os. / pers.	36 os. / pers.	36 os. / pers.	30 os. / pers.
"U" / U shape	15 os. / pers.	15 os. / pers.	21 os. / pers.	30 os. / pers.	30 os. / pers.	24 os. / pers.
Banquet / Banquet	16 os. / pers.	16 os. / pers.	16 os. / pers.	48 os. / pers.	40 os. / pers.	32 os. / pers.

